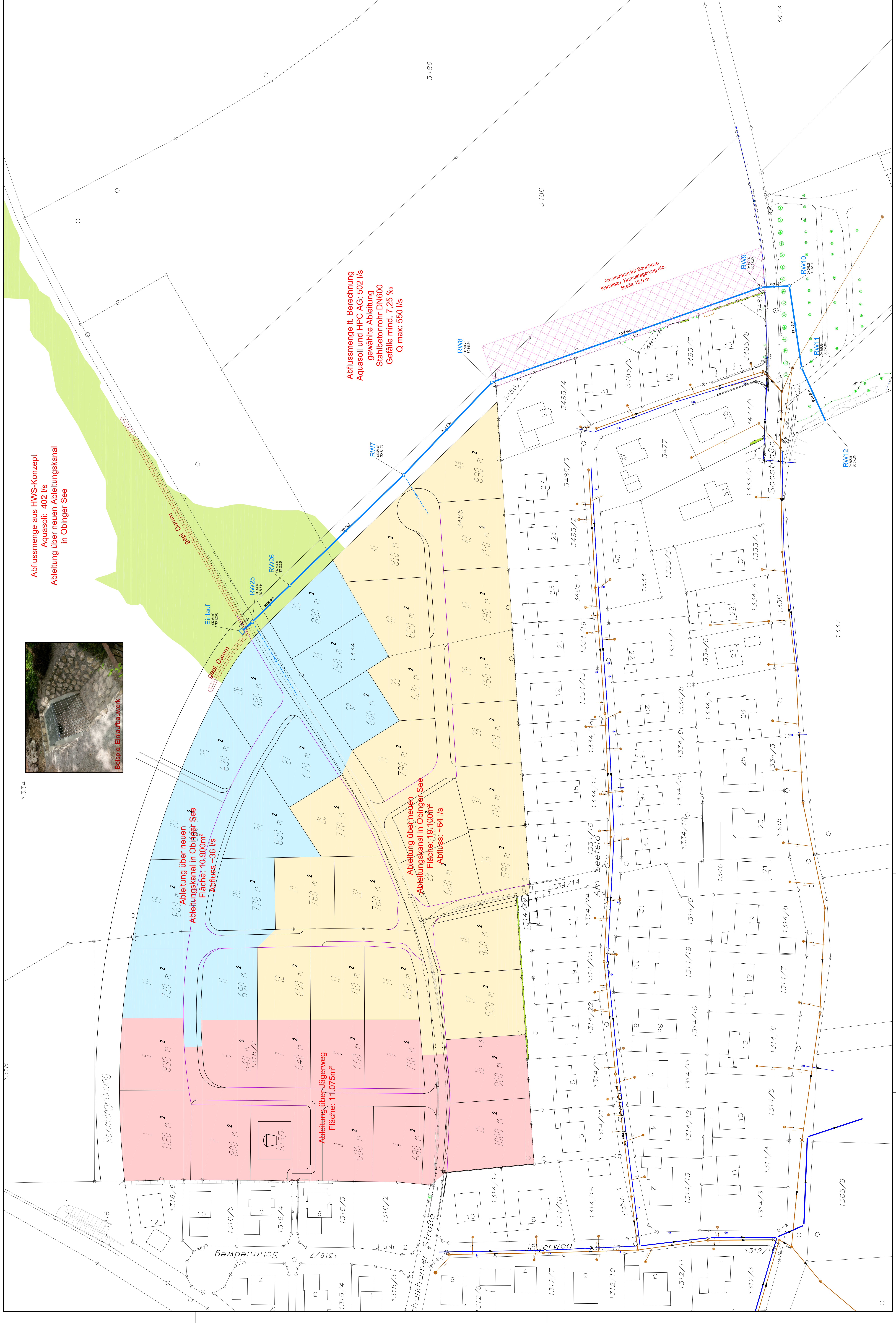


Abflussmenge aus HWS-Konzept
Aquasoli: 402 l/s
Ableitung über neuen Ableitungskanal
in Obinger See





Beispiel Einlaufwerk



Abflussmenge lt. Berechnung
Aquasoli und HPC AG: 502 l/s
gewählte Ableitung
Stahlbetonrohr DN600
Gefälle mind. 7,25 ‰
Q max: 550 l/s

Legende:

- Entwässerung über Jägerstraße
- Entwässerung Baugeliet Fläche 1
- Entwässerung Baugeliet Fläche 2
- Überschwennungsgebiet lt. Aquasoli
- best. SW-Kanal
- best. RW-Kanal
- gepl. RW-Kanal

 GEMEINDE OBING		Ort	Datum
		2164669	
Baugeliet Pfärfing Schalkhamer Straße Teil 2		Projekt Nr.	688/54
Lageplan		Maßstab	1 : 500
 HPC AG Gaimstraße 28 82036 Dornsee am Chiemsee www.hpc.de		Dornsee, den	